



Rekordpreise für Gas und Öl  
treiben Heizkosten massiv in die Höhe!



WIE SIE **JETZT HEIZKOSTEN** DURCH  
EINE SOLARANLAGE **SENKEN**

**"Kombinieren Sie Ihre bestehende Heizung mit Solarthermie"**

... wegweisend - zielführend!

wilhelm  
**huber**  
öko - logische heiztechnik

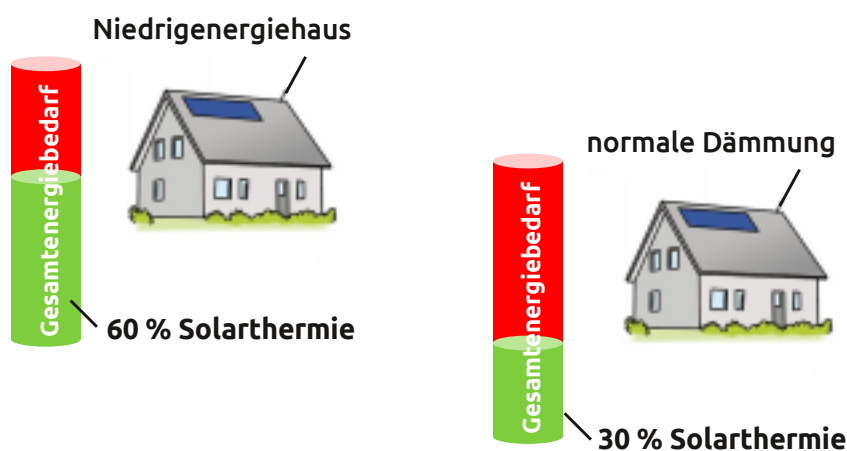
## IHRE VORTEILE VON SOLARTHERMIE

Die Kombination aus fossilem Energieträger und erneuerbaren Energien kann durch viele Vorteile überzeugen: Thermische Solaranlagen können sowohl Warmwasser im Sommer als auch zur Heizungsunterstützung im Winter dienen.

Für die Heizungsunterstützung sollte eine Anlage für ein Einfamilienhaus etwa 15 bis 20 m<sup>2</sup> aufweisen. An einem sonnigen Wintertag kann ein Niedrigenergiehaus auf diese Weise schon komfortabel warm gehalten werden. Je nach Gebäudeeffizienz kann eine Solaranlage **zwischen 25 und 40 Prozent des Heizenergiebedarfs** eines Jahres decken.

Die Sonnenwärme reduziert nicht nur die Kosten für Heizung und Warmwasserbereitung, sondern entlastet auch die Heizungsanlage im Sommer, was zu einer längeren Lebensdauer führt. Ausser dem benötigt eine Solarthermieanlage kaum externe Energie. Es sind lediglich 40W Pumpstrom nötig. Damit ist der Wirkungsgrad einer Thermieanlage deutlich höher als z. B. die Photovoltaik. Bis zu 80% der Sonnenenergie können genutzt werden. Zusätzlich gibt es auch noch **reichlich staatliche Fördermittel** dafür. So rechnet sich die Anschaffung einer solarthermischen Anlage ausgesprochen schnell.

## Wieviel Prozent der Heizenergie deckt die Solarthermie-Anlage ab?



## DIE FAKTEN

- Sie sparen bares Geld: Bis zu 60 Prozent Energieeinsparung für die Warmwasserbereitung, bis zu 30 Prozent Energieeinsparung bei der Heizung.
- Sie heizen ökologisch: Solarthermie nutzt die kostenlose und unerschöpfliche Energie der Sonne, und das völlig emissionsfrei.
- Sie machen sich unabhängiger: Mit Solarthermie sinkt Ihre Abhängigkeit von Rohstoffpreisen wie Gas und Öl.
- Sie erhalten alles aus einer Hand: Sonnenkollektoren, Solarspeicher, Heizgerät und Regler sind perfekt aufeinander abgestimmt.
- Sie sind flexibel: Das Montagesystem ermöglicht die einfache Positionierung der Solarkollektoren auf praktisch jeder Fläche auf dem Dach oder am Haus.
- Sie erhalten staatliche Fördermittel für die Modernisierung.

# DIE SONNE SCHICKT KEINE RECHNUNG

## KOSTEN UND WELCHE ZUSCHÜSSE GIBT ES?

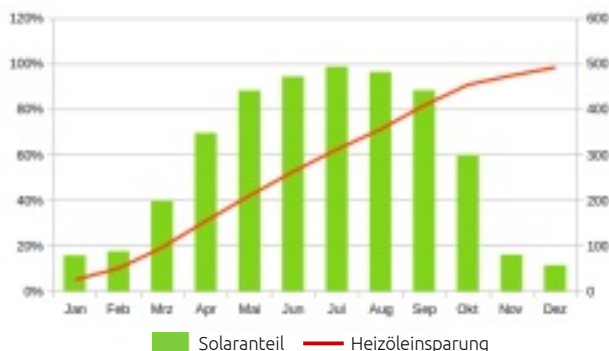
Die Umstellung auf eine Hybridlösung schlägt bei einem Einfamilienhaus bei einer Kollektorfläche mit **15m<sup>2</sup>** mit etwa **8.800 bis 10.500** Euro zu Buche. Allerdings wird der Umstieg auf erneuerbare Energien beim Heizen aktuell so stark gefördert wie noch nie: So übernimmt der Staat beispielsweise beim Einbau nachhaltiger Solaranlagen **30 %** der Gesamtkosten. In Verbindung mit einer neuen Pelletheizung oder Wärmepumpe sogar bis zu **45 %**.

## EINSPARPOTENTIAL DURCH SOLARUNTERSTÜTZUNG *BEISPIEL*

### NEUBAU: 150 m<sup>2</sup> Wohnfläche mit Ölkessel & Puffer

Verbrauch bestehende Anlage 1.100 l Öl/Jahr  
Verbrauch mit Solarunterstützung 620 l Öl/Jahr

**Gesamteinsparung** 480 l Öl/Jahr  
**Kosten** 670,- € /Jahr  
**CO<sub>2</sub>** 1,7 t /Jahr



### ALTBAU: 150 m<sup>2</sup> Wohnfläche mit Ölkessel & Puffer

Verbrauch bestehende Anlage 2.700 l Öl/Jahr  
Verbrauch mit Solarunterstützung 2.120 l Öl/Jahr

**Gesamteinsparung** 580 l Öl/Jahr  
**Kosten** 810,- € /Jahr  
**CO<sub>2</sub>** 1,9 t /Jahr



*Es danken Ihnen die Umwelt UND Ihre Geldbörse*

## SOLARTHERMIE – HEIZUNG & WARMWASSER AUS SONNENERGIE AUCH FÜR IHR HAUS?

Solartechnik von Huber können Sie mit jedem Heizsystem kombinieren: mit Gas- und Öl-Brennwerttechnik, aber auch mit einer Pelletheizung oder Wärmepumpe. Sie möchten erfahren, welche Kombination Ihrem Bedarf am besten gerecht wird? Kontaktieren Sie uns, um sich vor Ort zum Thema Solarthermie beraten zu lassen.

Wilhelm Huber GmbH | Moosweg 14-16 | D-87545 Burgberg  
Tel: 08321 6699-0 | Mail: info@whuber.de | www.whuber.de

**wilhelm**  
**huber**  
öko - logische heiztechnik

# IHR VORTEIL

Unser Sonnenkollektor wird an Ihre persönlichen Bedürfnisse angepasst!



## LASS DIE SONNE IN DEIN HAUS

### AUSGEZEICHNETES DESIGN

Perfektes Design mit durchgehend schraubenloser Oberfläche und wahlweise dunkler oder heller Ausführung des Rahmens macht Solarenergie auch optisch attraktiv.

### MEHR ENERGIEGEWINN

Durch die Großflächentechnik gibt es weniger Rahmenteil und somit weniger Energieverluste. Durch die interne Verrohrung werden Verluste über die Anbindung reduziert.

### UNÜBERTROFFENE LEISTUNG

Kein anderer gleichwertiger, geprüfter Großflächenkollektor bringt mehr Energieausbeute als unserer mit Antireflexglas.

### SICHERE MONTAGE

Die fachgerechte Montage der Kollektoren zum Festpreis übernehmen auf Wunsch wir, dadurch bleiben die Montagekosten überschaubar.

### INDIVIDUELLE GESTALTUNG

Fast jede Kollektorform ist möglich, selbst Trapez- und Dreieckformen und Längen bis 10 Meter. Die freie Positionierung der Anschlüsse sorgt für minimale Leitungswege zum Kollektor